

双乐颜料股份有限公司

质量信用报告



2023 年 1 月

## 第一部分 报告前言

### 一、报告编制规范

报告客观性声明：本公司保证报告所公布的质量信用体系建设情况不存在任何误导性陈述及虚假情况描述，并对其内容的客观性、真实性负责。

报告组织范围：双乐颜料股份有限公司

报告时间范围：2022 年 1 月 ~ 2022 年 12 月

报告发布周期：1 次/年

报告数据说明：报告所涉及数据来源于公司，所有数据真实、有效

报告获取方式：公司以门户网站为载体，展现《企业质量信用报告》。

### 二、企业高层致辞

双乐——为您成功增光添彩！

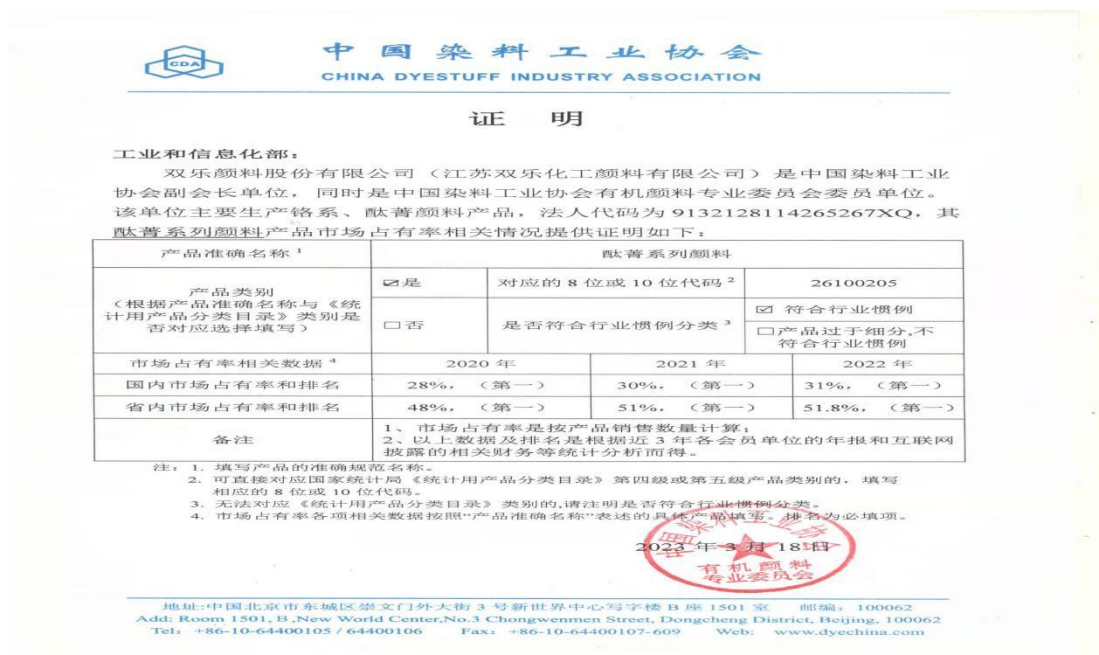
在国内颜料企业中，双乐品牌名列前茅，铬系产量全球第一，酞系产量国内第一，但靠的不是便宜的价格，而是质量稳定、供货及时、服务周到等为顾客带来增值的活动。在与顾客的合作中，双乐时刻立足于顾客，动态识别其价值主张，通过不断的创新来满足市场需求。

双乐坚持可持续发展战略，用心打造永续经营，注重与相关方结成共赢的合作伙伴关系，在激烈的市场竞争中始终保持行业领导地位，这得益于我们“六心——**股东放心、顾客欢心、员工开心、（向）社会关心、供方同心、伙伴连心**”的科学发展观，这一理念将引导我们的成长和成熟，成就卓越的双乐。

### 三、企业简介

创建于 1979 年的双乐颜料股份有限公司，专业生产铬黄、酞菁系列颜料，年产 26000 吨，产品广泛用于涂料、油墨、塑料、橡胶、印花色浆等行业。系中国涂料工业协会、中国染料工业协会副会长单位，铬系颜料分会副主任单位。连续多年排名行业前列（见图表 1）。

图表 1 行业排名证明

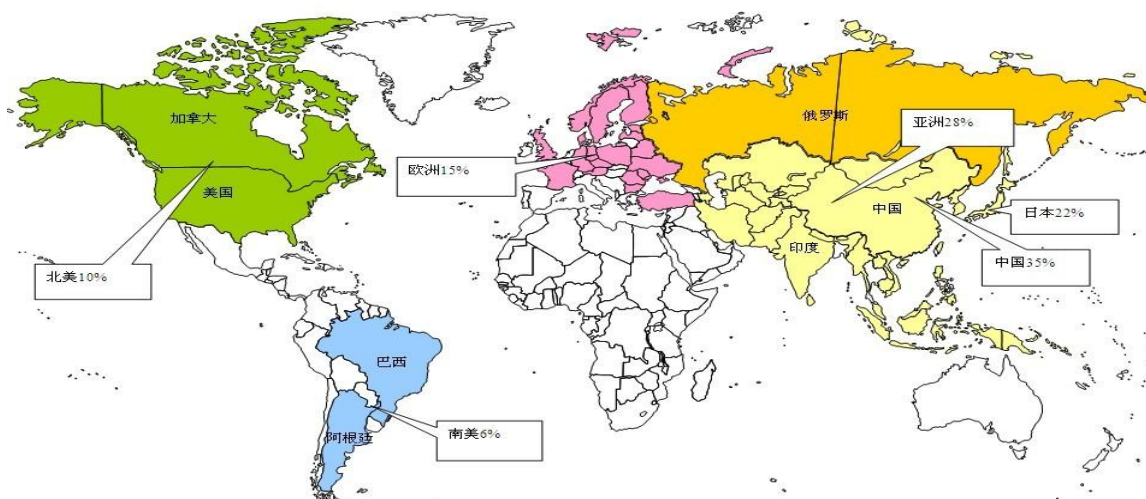


(1) 性能优越的特色产品

双乐实施“行业拉动”的产品方针和策略，以油墨 (I)、涂料 (C)、塑料 (P) 行业为引领，开发专用颜料和特色颜料，满足不同行业对颜料的性能要求，现开发和拥有涵盖铬黄、钼红、酞菁蓝、酞菁绿四大色系 260 多个品种的颜料，产品覆盖油墨、涂料、塑料行业的龙头企业，市场占有率逐年提高 (见图表 2)。

图表 2 全球主要市场分布

双乐全球主要市场分布



颜料的性能在耐温、耐候、耐晒、流动度、耐溶剂性等方面均有所突破，完全满足欧美等发达国家企业应用要求，全面领先国内同行，成为国内铬黄、酞菁颜料的首选品牌。双乐颜料技术含量高，特色鲜明，包膜铬系颜料项目获国家级重点新产品，5 个酞菁产品被认定为江苏省“高新技术产品”，1 个产品通过江苏省新产品新技术鉴定验收，2003 年，

“双乐”牌颜料被授予“江苏名牌产品”称号。以后数年都通过“江苏名牌产品”复评。



油墨行业



涂料行业



塑料行业

## (2) 真诚快捷的优质服务

双乐建设由 16 个国内办事处、2 个国际办事处、1 个应用性能检测中心、1 个网络客户服务中心等构成的覆盖全国的服务网络，主要通过办事处、网络客户服务中心把产品与服务以最真诚、最快捷、最满意的方式传送给顾客。

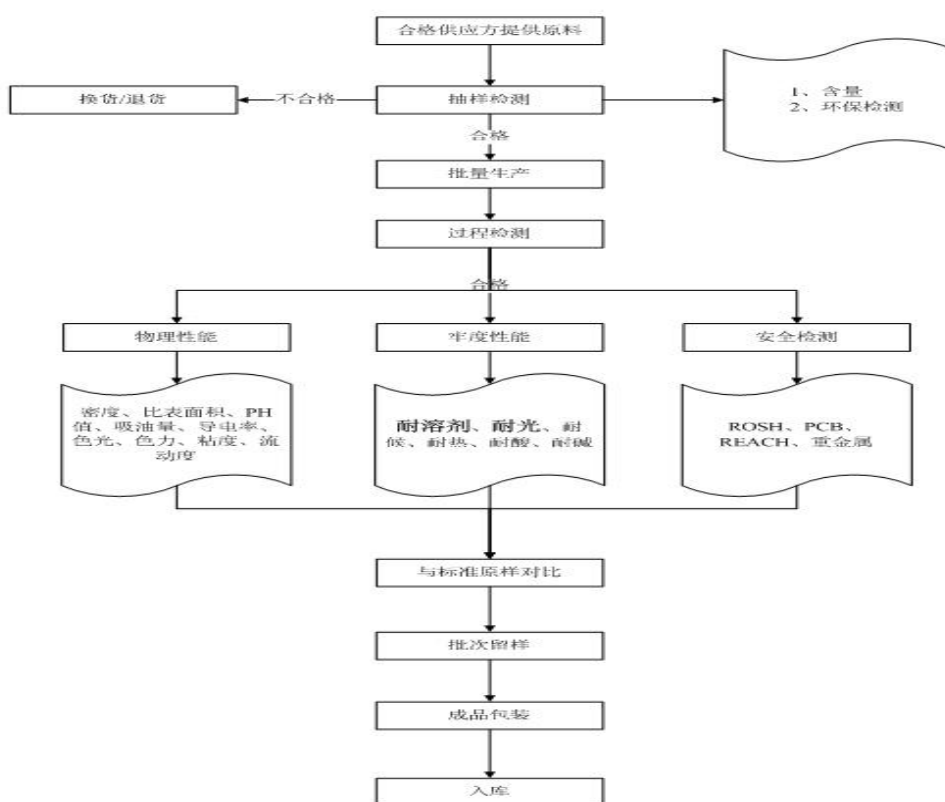
公司设立客户服务部，按行业需求设置 3 名客服员，开通 24 小时服务热线 0523-83998555，顾客需要服务省内 24 小时，省外 48 小时受理，以最快速度组织专业人员为顾客解决疑难问题，满足顾客需求。对此，公司的服务理念是“没有挑剔的顾客，只有不完美的产品。”

## 第二部分 报告正文

### 一、企业质量理念

失去市场的信赖，组织将无法生存，“质量信赖”是公司董事长早就提出，并被双乐人一直奉行的质量宗旨。公司 2002 年起并积极推行 ISO9001 质量管理体系，实施全面质量管理。严格遵守《产品质量法》等法律法规，按标准组织产品的交付，健全《质量要素管理标准》、《产品质量奖惩制度》、《质量事故等级与处理规定》和《月度质量分析会制度》。贯彻产品质量是设计出来的理念，结合质量体系的过程控制要求，提出质量 29 工程，通过 29 要素的过程实施确保质量绩效。所有产品除按国家标准实施检测控制出库外，成立应用部，建立面向客户的应用检测体系，使产品质量与顾客上机应用需求相吻合，确保推向市场的产品 100%可靠。

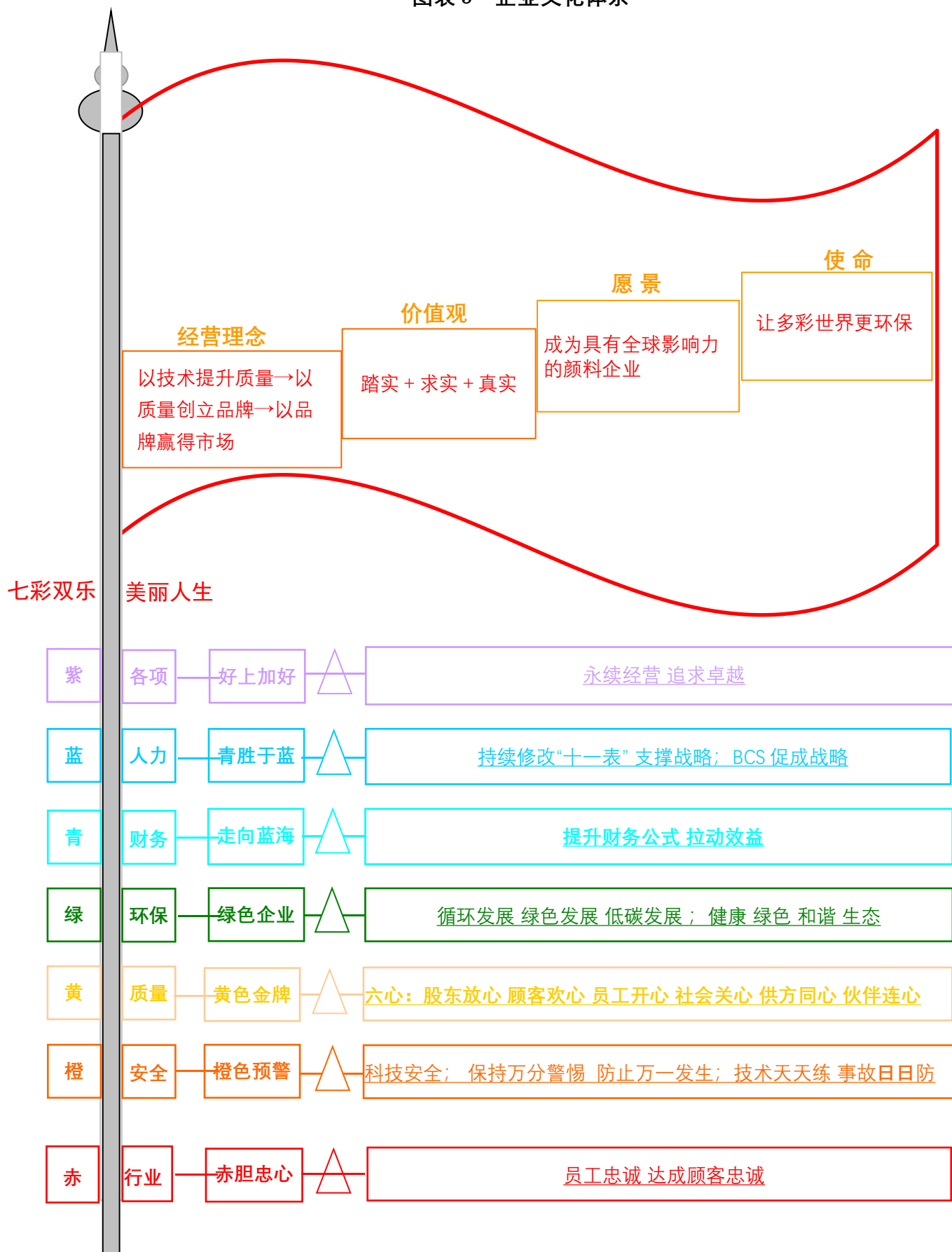
“更安全、更快捷、更方便”是颜料行业未来发展趋势，如何使产品“更安全”，致力于按欧盟标准组织研发和生产，产品有害物质及相关元素的控制水平与国际标杆巴斯夫、富林特相当，欧盟玩具商、涂料商等对我司产品的安全性能充分信任；为防范产品被误用于非工业着色，产品包装加注警示标识。



2006 年双乐荣获市质量管理奖；2009 年，荣获省质量奖、质量诚信企业……

荣誉的获得，是对公司质量方面取得成效的肯定，是双乐文化引领的结果（见图表 3）。

图表 3 企业文化体系



**经营原则：真、善、美**

真——讲真话、产真品、卖真价、送真情

善——善品、善事、善人、善果

美——美的产品、美的环境、美的形象、美的情感

**公司伦理：绿色产品，绿色企业，造福一方**

**二、企业质量管理**

双乐颜料主张“以技术提升质量，以质量创立品牌，以品牌赢得市场”，是因为由此获得很高的知名度和美誉度，得到行业的高度认可。

**（一）质量管理机构**

双乐颜料以面向市场，服务于顾客的原则，建立了 PDCA 的“双乐天平模式”。

计划类行业线：拟定油墨、涂料、塑料、节能减排、信息化行业发展重点，年度规划，确定新客新品，组织重大项目评审等。

计划类管理线：按 GB/T19580、ISO9001、14001、18001、10012 要求建立、实施和保持体系运行，全面推进管理体系，不断提升公司整体管理水平和业绩。

标准类：负责新、改、扩建项目的设计与评审，负责供方的选择和评审；负责材料定价；负责工时、定额编制，辅导，检查和修订；负责工艺、分析标准的编制，辅导，检查和修订。

客户类：负责市场调研、细分、选择、定位，负责销售计划的实施及客户关系管理。

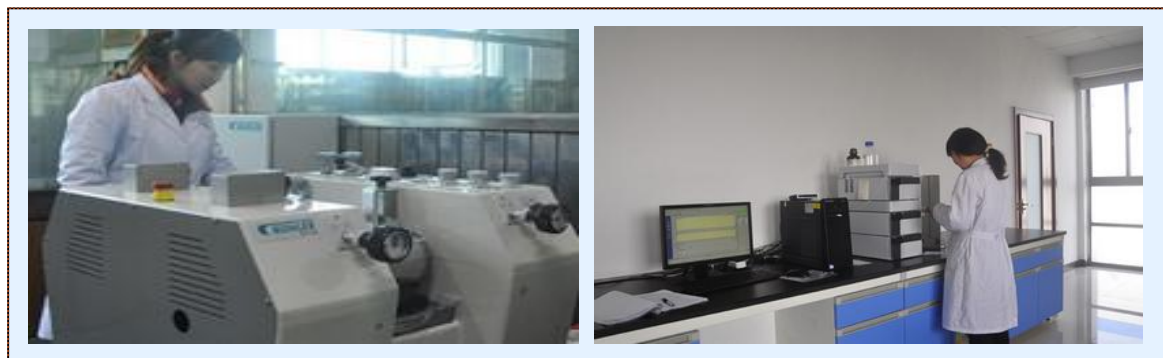
产品类：负责产品研发与改进；负责产品计划的实施。

材料类：负责材料的采购、管理。

固资类：负责新、改、扩项目的工程实施，负责固定资产的管理。

成品部/应用部：负责原料进厂、中间品、成品质量检验、控制和符合客户需求的应用验证（见图表 4 验证实例）。

**图表 4 验证实例**



## (二) 质量管理体系

### 1、质量方针和目标

双乐颜料确立了质量、安全、环保、人力、财务和总体方针。

公司方针	管理线	方针
面向市场 合作共赢 和谐发展 追求卓越	F 财务	股东放心 预算准确 控制成本 加快周转
	E 环保	社会关心 管控风险 总量控制 达标排放
	Q 质量	顾客欢心 质量稳定 供货及时 服务周到
	S 安全	遵守法规 预防事故 控制风险 消除隐患
	H 人力	员工开心 文化引领 人岗适配 公平择优

在方针的指导下，建立了公司级整体绩效指标（18）、部门绩效指标（129）和员工绩效指标三层绩效指标库。每年围绕战略目标和部门职能，将其分解到各类，各类再向下层层分解的模式，形成员工层级的绩效考核指标。成立绩效考核组，运用 BSC 工具进行考核，通过考核促进目标的实现。同时在考核过程中，基于 PDCA 的循环系统，实施中不断调整、改进，确保考核模式的不断成熟，保证公司整体战略的实现。

### 2、体系的建立和运行

双乐颜料自 2000 年导入 ISO9001、ISO14001，试运行后于 2002 年取得上海体系审核中心 ISO9001 质量管理体系和 ISO14001 环境体系认证证书。2005 年取得 OHSAS18001 职业健康安全管理体系认证证书。是行业内第一家通过质量、安全、环保体系认证的企业，2007 年导入卓越绩效，2009 年获得省质量奖，2012 年获得测量管理体系认证（见图表 5）。



图表 5 体系认证

### 3、质量制度



公司建立了《体系审核规定》、《管理评审规定》，并根据内部审核需要培养了 20 多名内审员。为确保体系运行的有效性，每月确定重点进行检查，对于发现的不符合项，每月 1-10 日确定为通报日。每年集中开展覆盖全公司范围的体系内审，对于审核发现的不符合项，组织各责任单位进行原因分析、制定纠正或预防措施，对整改情况进行验证。最终形成审核报告。

公司制定了《不合格品处理规定》、《原料、产品入出库规定》、《原材料、半成品、成品、应用技术指标规定》、《质量管理规章》、《不合格项管理规定》，对不合格产品和不合格过程进行有效管控，确保所有产品和过程必须合格后方能进行流转。对不合格品有明确的标识管理要求和处理规定。

公司遵循 PDCA 循环，成立专职督查组，每日督查各项规定的运行，确保不断改进。

### (三) 质量风险管理

#### a 质量投诉管理

##### (1) 流程再造，建立有效的服务机制

公司 2010 年实施业务流程再造，整合售后服务机构，改变过去对顾客投诉的受理、处理多头对外（公司及十六个办事处、九组长），实行集中统一受理、处理顾客咨询、查询、投诉。

##### (2) 强化客户投诉基础管理，缩短异议处理周期

公司制定了《客户异议处理流程》，对投诉处理实施区域划分管理、处理过程按节点控制。明确省内 24 小时、省外 48 小时异议处理标准。目前顾客对我公司顾客异议能快速响应、及时受理和处理非常满意。

##### (3) 注重收集、整合和分析投诉信息，并将其用于公司及其合作伙伴的改进

公司根据《客户异议处理流程》，对投诉信息进行收集、整合和分析，分层次以不同的侧面加大反馈力度，将其用于公司及其合作伙伴的改进，并对整改进行监督、评价，效果显著。

——异议处理人员对典型的、系统的、重大的质量问题投诉，以文字附加照片的形式编辑《信息联络单》形成《投诉报告》、检查类质量科受理核查，及时下发至相关单位；

——每月对顾客投诉进行汇总，编辑《客户异议汇总表》，使各单位及时了解产品投诉的动态变化；

——通过电话、市场走访等方式，了解顾客对公司战略定位、产品质量、售后服务等方面的意见和建议，不断完善建立顾客关系的方法，快速及时处理异议。

#### b 质量风险监测

“更安全、更快捷、更方便”是颜料行业未来发展趋势，公司通过文化引领和制度规范，

质量安全已转化为每一岗位的追求和责任。

公司有专职部门收集国内法律法规和产品输出国或市场的法律法规要求，并组织相关单位识别其与我司产品的相关性，更新评价标准，确保其时效性。

对顾客提出的产品安全性、质量方面的隐性要求，销售部门将相关要求作为下单前评审的重要内容。技术、工艺、检测、质管等相关部门将其作为制定产品的设计方案、工艺流程、检测放行的重要风险评估依据。从以下阶段进行控制：

(1) 研发阶段：研发部门按市场调研形成的课题，组织课题策划，包括产品的颜色、性能、安全性等，充分考虑其对产品安全、合法性和质量的影响，并对产品进行预期使用过程的危害分析，找出潜在危害可能，进行改进。

(2) 工艺阶段：标准部门负责对进厂原料、产品生产制造过程进行风险评估，列出所有涉及的影响因素，分别对消费者安全的影响因素进行分析，找出潜在危害可能，进行控制。

(3) 质控阶段：按客户验收标准，负责产品成型后风险评估，监测、放行。

(4) 流转阶段：负责产品被误用于非工业着色负险评估，识别潜在的可能，实施警示标识管理。

以上阶段中，若相关要素发生变更时，相关单位均需按流程重新评估，落实控制措施。

### c 应急管理

公司建立了企业重大质量安全事故的应急预案，成立了以检查总监为组长的应急小组，应急处理小组包括：研发、生产、检测、监管、销售等部门成员。成立了处理小组，以总结风险中存在的改进机遇（见图表 6）。

图表 6 风险管理分类、内容、组织

计划	实施	检查	总结
事前	事中	事后	事故
辨识风险	预案演练	应急响应	事故处理
<div style="text-align: center;">                     辨识 ↓ 评估 ↓ 方案                 </div>	<div style="text-align: center;">                     编制 ↓ 学习 ↓ 演练                 </div>	<div style="text-align: center;">                     启动 ↓ 实施 ↓ 评估                 </div>	<div style="text-align: center;">                     调查 ↓ 处理 ↓ 总结                 </div>
预防小组	控制小组	应急小组	处理小组
管理代表+相关人员	生产总监+相关人员	检查总监+相关人员	工会党支部+ 相关人员

### 三、企业质量诚信

#### (一) 质量诚信管理

公司一直追求健康稳定的发展，依法经营，坚信“诚信是魂、商道酬信”的信条。

- 1、对股东诚信：决策谨慎，创造最大效益。
- 2、对顾客诚信：结成战略关系，走共同发展之路。
- 3、对员工诚信：尊重员工、关心员工，开展员工满意单位争创活动。
- 4、对社会诚信：主动承担企业社会责任，构建和谐社会，为国家、为社会尽贡献。
- 5、对供方诚信：实施招标采购，公平公正的“阳光采购”一直深受信赖。
- 6、对伙伴诚信：坚守信用和道义，依法纳税，结成伙伴关系，走合作共赢之路。

公司运用丰富多样的普法形式：晨训、演讲、报刊、橱窗、专题讲座、展板等阵地开展了全方位的法制教育，开展普法和道德讲座。通过学习和宣传，公司依法规范各项经济活动已形成长效行为，有力促进了企业依法管理进程和规范。改变了大家意识和行为，切实做到了诚实守信、依法经营，树立了良好的信用道德形象，实现了企业与各相关方的和谐发展。多年来，公司合同违约率为零，无拖欠银行贷款行为。

公司建立起面向顾客、供方和社会各相关方的信用体系，目前已获得省信用 AA 示范企业，质量 AAA 级信用企业，省安全诚信企业，江苏省绿色工厂，泰州市绿色环保企业。

诚信理念和自律已成为双乐人的共识，恪守于每个人的心中。

#### (二) 质量文化建设

在双乐的生产经营过程中，在快速健康发展的同时，企业文化也“润物细无声”地指导着各项工作，不断增强着企业的凝聚力和亲合力，也使得“双乐”品牌融合了双乐的宗旨、愿景、理念，在市场竞争中体现出独特的优势和丰厚的文化内涵（参见图表 3）。

通过“顾客欢心、质量稳定、供货及时、服务周到”、“顾客满意、精益求精”、“没有挑剔的顾客，只有不完美的产品等”理念宣传，达成了质量意识统一；通过法律法规、企业章制、绩效考核的落实，确保质量文化得到降落；通过双乐通讯、广播站、劳动技能赛、征文赛、知识赛、示范工段/分厂/部门、QC 活动、新工具方法应用成果评选等载体，使质量氛围在企业处处开花，得以传承。

### 四、企业质量基础

#### (一) 企业产品标准

图表 3 SOP 标准作业程序

通氯管破裂泄漏应急处置 SOP		文件编号	编制日期	页数	版本
江苏双乐化工有限公司		SL/ZY-A6-1	2018.5.21	第 1 页 共 1 页	A/0
现象		应急处置流程			
	发现氯气泄漏	报警	当氯气浓度达 1mg/m³ 时，报警以开始报警。		
	穿戴防护用品	检查	检查防护用品、呼吸器、防毒面具、风速计等。		
	关闭破裂管	关闭破裂管	用扳手关闭破裂管。		
	关闭破裂管	关闭破裂管	用扳手关闭破裂管。		
	关闭破裂管	关闭破裂管	用扳手关闭破裂管。		
	关闭破裂管	关闭破裂管	用扳手关闭破裂管。		
	关闭破裂管	关闭破裂管	用扳手关闭破裂管。		
	关闭破裂管	关闭破裂管	用扳手关闭破裂管。		
	关闭破裂管	关闭破裂管	用扳手关闭破裂管。		
	关闭破裂管	关闭破裂管	用扳手关闭破裂管。		
检查		用扳手关闭破裂管，确认泄漏口已完全关闭。			
应急处置流程图		流程图	附件		
应急处置流程图	附件	附件	附件		
应急处置流程图	附件	附件	附件		
应急处置流程图	附件	附件	附件		
应急处置流程图	附件	附件	附件		

公司以满足顾客的需求作为组织制定内控标准的依据，重视国内外先进标准的引入及建设工作。目前公司最终产品的执行标准有国家标准 3 份、企业标准 12 份、内控标准 1000 余份；原料及产品检测方法引用标准 300 余份。公司认为“事事有标准，时时讲标准”，即标准化的秩序应该在公司任何过程有所体现，特别是生产过程的标准化，鉴于此，形成 SOP3000 余份，分布于装备、自控（计量）、土建、安全、环保等方面（见图表 7）。

公司积极采用国际或国外先进标准组织生产，产品实际水平国内外领先。与此同时，重视国家和行业标准的建设工作，到目前此，共主导和参与 46 项产品标准制修订工作（见图表 8），荣获“颜料行业标准化先进单位”称号。

**图表 8 参与标准制定统计表**

序号	标准号	标准名称
1	GB/T 3184-2008	铬酸铅颜料和钼铬酸铅颜料
2	GB/T 1710-2008	同类着色颜料耐光性比较
3	GB/T 1864-2012	颜料和体质颜料通用试验方法 颜料颜色的比较
4	HG 30007-2012	$\alpha$ -型酞菁蓝生产安全技术规程
5	HG 30008-2012	$\beta$ -型酞菁蓝生产安全技术规程
6	HG/T 4566-2013	环氧树脂底油漆
7	HG/T 4568-2013	氯醚防腐涂料
8	HG/T 4762-2014	酞菁蓝 BGS
9	GB/T5211.18-2015	颜料和体质颜料通用试验方法 第 18 部分：筛余物的测定 水法 手工操作
10	HG/T 4767.1-2014	颜料和体质颜料 塑料加工过程中颜色稳定性试验第 1 部分：总则
11	HG/T 4767.2-2014	颜料和体质颜料 塑料加工过程中颜色稳定性试验第 2 部分：注塑成型
12	HG/T 4767.3-2014	颜料和体质颜料 塑料加工过程中颜色稳定性试验第 3 部分：烘箱法
13	HG/T 4767.4-2014	颜料和体质颜料 塑料加工过程中颜色稳定性试验第 4 部分：两辊机法
14	HG/T 4768.1-2014	颜料和体质颜料 塑料中分散性的评定第 1 部分：总则
15	HG/T 4768.2-2014	颜料和体质颜料 塑料中分散性的评定第 2 部分：两辊机法测定分散性
16	HG/T 4768.3-2014	颜料和体质颜料 塑料中分散性的评定第 3 部分：两辊机法测定分散性
17	HG/T 4768.4-2014	颜料和体质颜料 塑料中分散性的评定第 4 部分：两辊机法测定分散性
18	HG/T 4768.5-2014	颜料和体质颜料 塑料中分散性的评定第 5 部分：挤出机法测定分散性
19	HG/T 4769.1-2014	颜料和体质颜料 增塑聚氯乙烯中着色剂的试验第 1 部分：混合料组成制备
20	HG/T 4769.2-2014	颜料和体质颜料 增塑聚氯乙烯中着色剂的试验第 2 部分：试验样品的制备
21	HG/T 4769.3-2014	颜料和体质颜料 增塑聚氯乙烯中着色剂的试验第 3 部分：白颜料消色力
22	HG/T 4769.4-2014	颜料和体质颜料 增塑聚氯乙烯中着色剂的试验第 4 部分：迁移性的测定
23	GB/T 31415-2015	色漆和清漆 近海建筑及相关结构用防护涂料体系的性能要求
24	GB/T 33329-2016	颜料和体质颜料 灼烧损失和灼烧残余物的测定
25	GB/T 3674-2017	酞菁蓝 B
26	HG/T 5181-2017	溶剂法铜酞菁

27	HG/T 5573-2018	C. I. 颜料黄 151
28	HG/T 5574-2018	C. I. 颜料黄 180
29	GZB 职业编码: 6-11-05-04	染料生产工
30	T/CDIA 0006-2019	水性涂料色浆用颜料色差和光泽度的测定
31	HG/T 5575-2019	C. I. 颜料黄 139
32	HG/T 5577-2019	C. I. 颜料蓝 15: 2
33	HG/T 5775-2020	C. I. 颜料红 254
34	T/CDIA0024-2021	颜料和体质颜料 塑料重分散性性能的评定 第 6 部分: 薄膜试验法测定颜料分散性
35	T/CDIA0016-2021	C. I. 颜料绿 7
36	GB/T 5211.14-2021	颜料和体质颜料通用试验方法 第 14 部分 筛余物的测定 机械冲洗法
37	HG/T (报批中)	氟树脂粉末涂料
38	HG/T (报批中)	C. I. 颜料黄 150
39	T/CDIA 0036-2022	C. I. 颜料蓝 15: 1
40	HG/T (报批中)	C. I. 颜料蓝 15: 4
41	HG/T (报批中)	机械设备用涂料
42	T/CDIA (讨论稿)	C. I. 颜料蓝 15: 6
43	T/CDIA (讨论稿)	C. I. 颜料蓝 60
44	T/CDIA (讨论稿)	邻苯二甲晴
45	T/CDIA (已立项)	C. I. 颜料黄 184
46	T/CDIA (已立项)	C. I. 颜料黄 79

## (二) 企业计量水平

公司不断完善计量管理体系，完善测量设备一生管理办法。同时，借助测量软件，建立了测量设备信息化管理平台。2012 年公司导入 ISO10012，通过测量管理体系认证。随着公司测控新设备的引入，自动化水平提升较快，公司成立了 N 线，下设电仪工段和 10 多名专职技术人员负责测控设备的日常维保和监督管理。针对公司热工、压力类常用仪器仪表，现正在筹建四项计量标准作为日常校准。

## (三) 认证认可情况

认证对企业管理和产品形成良好的规范和指引，借助认证平台也可以促进自身进步，提高管理水平和产品质量。一直以来，公司在认证工作的开展与申报工作均走在同行的前列，通过多年的不断学习和实践，取得相关认证。

## (四) 质量检验情况

公司以提供质量稳定产品为原则，设计面向用户需求的 16 个检测流程。分原料检验、

半成品检测、成品检测、分体系应用检测及 SGS 安全性指标检验。共计 8 个检测组，40 余名检测人员全部持证上岗，按标准交付产品。引用美国、瑞士、等业内领先测量试验设备，实验室获得江苏省泰州质监认定证书，并评为良好实验室。

## 五、产品质量责任

### （一）产品质量水平

公司一直致力于技术创新，应用业内最前沿的技术、装备实施技改，并引入先进的管理方法，行业内关注的产品性能和服务水平不断升级（见图表 9）。

图表 9 产品质量和服务关键水平的提升

测量指标	单位	2022 年	2021 年	2020 年
汽车涂料用颜料耐候性	级	8	7-8	7-8
纤维母粒用颜料	Bar/g	1.0	1.1	1.2
酞菁绿 HCB 含量	ppm	10	15	20
酞菁游离铜含量	ppm	1600	1700	1800
应用检测率%	%	97	96	95
到达准时率%	%	99	99	98

钼铬酸铅系列产品全球色系最全，近 300 个品种，在满足不同客户颜色和性能要求方面占绝对优势。

“双乐”商标被认定为“国家驰名商标”。

自主研发的包膜产品获国家级重点新产品。

酞菁蓝、酞菁绿产品被中国涂料协会推荐为“名新产品”。

研磨法预活化甲苯墨专用酞菁蓝、干磨法预活化酞菁蓝 15: 3、溶剂法酞菁蓝 15: 6、复合有金属光泽酞菁绿、环保型高光泽酞菁绿获“江苏省高新技术产品”。

高光泽低粘度酞菁蓝 15: 4 获江苏省亲产品新技术鉴定验收。

“双乐”牌颜料被授予“江苏名牌产品”称号，获全国有机颜料创新奖、中国涂料颜填料名牌奖等系列奖项。

### （二）产品售后责任

根据顾客的要求，公司建立了 ERP+CRM 系统，顾客可随时查询自身订单的进展情况。公司设立客户服务电话，为顾客提供一站式服务；开通公司网站并定期更新网页，执行 24h 服务，顾客可随时了解公司的发展动态和产品信息。公司制定了方便、快捷的交易业务管理程序，专职人员用电话、邮寄、E-mail 将信息传递给顾客。

公司制定了《客户异议处理流程》，对投诉处理实施区域划分管理、处理过程按节点控制。明确省内 24 小时、省外 48 小时异议处理标准。目前顾客对我公司顾客异议能快速响应、及时受理和处理非常满意。

### （三）企业社会责任

#### （1）产品安全，保护用户权益

公司一直关注颜料应用的安全性，收集欧盟发达国家颜料产品方面的更新情况，长期与 SGS、国家颜料检测中心保持密切合作，用最严标准监测公司产品的安全性，从长期检测数据证明，产品中 ROHS、REACH、多氯邻苯、金属元素等一直符合规定。

#### （2）安全生产，保障生命线。

开展危险源辨识、风险评价和风险控制策划活动，对重大风险编制预案进行演练，实现长效管理。对危险化学品、特种设备、消防、职业卫生实行专项管理，稀硝酸替代浓硝酸项目、自动化包装系统改造项目，从源头上消除事故隐患和职业危害，保障本质安全，获得“江苏省安全生产诚信企业”、“泰州市安全生产十佳企业”称号，通过“安全生产标准化”验收。公司成立应急消防队并定期演练，安监等部门经常组织相关单位前来观摩，高度评价公司上下安全意识较强、措施切实、氛围浓郁（见图表 10）。

图表 10 应急演练



#### （3）绿色环保，打造循环链

清洁工艺，清洁生产，循环利用，污染防治。大力实施清洁生产，推行循环经济，充分利用资源能源，中水回用、余热利用、提高废水处理效率等项目，在稳定达标排放的基础上逐步削减污染物排放量。获得“全国石油和化工行业节能减排先进单位”、“长三角地区绿色企业”、“泰州市绿色等级企业”等称号（见图表 11）。

“中央提出建设‘美丽中国’，我们也一直在寻求更环保的发展路径。”公司董事长带领全司上下言行一致，运用循环经济理念，通过内部循环与外部循环相结合，提高资源利用率，坚定不移走新型工业化之路——“清洁工艺、清洁生产、循环利用、污染防治”。

在企业内部，把上一个车间的废料、垃圾变成下一个车间的资源，构建资源利用的企业“小循环”。在企业外部循环的基础上，“双乐”与相关单位合作，将生产废弃物转化为其他企业的原料，形成企业与企业之间、区域与区域之间的资源利用“大循环”，实现“资源—产品—废弃物—再生资源”的反馈式循环。

图表 11 节能减排资源利用绩效证明



#### 4) 公益支持

公司将“回报社会”作为企业的社会定位，确定三大类别、六大领域公益支持方向。三年来，先后共投入近千万元支持各项公益事业，得到了社会各界的充分肯定，树立了良好的社会形象。

#### (四) 质量信用记录（见图表 12）

质量问题产生的纠纷。各项信誉良好，多次获得各级政府主管部门和行业的表彰。

获奖名称	颁奖部门
江苏省企业技术中心	江苏省经济和信息化委员会
江苏省质量奖	江苏省质量奖审定委员会
泰州市安全生产十佳企业	泰州市人民政府
高新技术企业	江苏省科技厅
中国驰名商标	国家工商总局
江苏省著名商标	江苏省工商行政管理局
两化融合试点企业	江苏省经济和信息化委员会
新型环保颜料工程技术研究中心	江苏省科技厅
江苏名牌产品	江苏省名牌战略推进委员会
颜料行业标准化先进单位	全国涂料和颜料标准化技委会
泰州市绿色等级企业	泰州市人民政府
泰州市文明单位标兵	泰州市人民政府
江苏省质量 AA 信用企业	江苏省质量协会
泰州市十佳研发机构	泰州市人民政府
泰州市市长质量奖	江苏省质量奖审定委员会



### 第三部分 报告结语

在今后的发展中，我们将坚持“质量六心观——股东放心、顾客欢心、员工开心、社会关心、供方同心、伙伴连心”，运用顶层设计系统方法论，让双乐取得经济绩效、社会绩效、环境绩效共同发展，铸就永续经营。

